

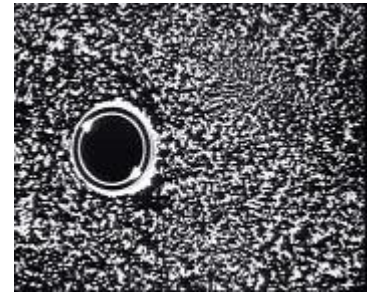
IWF Wissen und Medien gGmbH

Nonnenstieg 72, D-37075 Göttingen

Postfach 2351, D-37013 Göttingen

Tel.: +49 (0)551 5024-244, -242, Fax: +49 (0)551 5024-408

E-Mail: vertrieb@iwf.de



Entstehung von Wirbeln bei Wasserströmungen - 1. Entstehung von Wirbeln und künstliche Beeinflussung der Wirbelbildung

Formation of Vortices in Water Currents - 1. Formation of Vortices and its Artificial Influencing

Prandtl, Ludwig (Göttingen)

Entstehung von Wirbeln an runden und elliptischen Körpern und an Kanten; künstliche Beeinflussung der Wirbelbildung. Die Bewegung wird mit Aluminiumteilchen sichtbar gemacht. Aufnahmen unter der Oberfläche.

Produktionsjahr: 1927-1933

Erscheinungsjahr: 1936

Techn. Daten: Film, 16 mm, 141 m ; SW, 13 min ; verfügbare Sprachen: stumm

Herst.: Kaiser-Wilhelm-Institut für Strömungsforschung (Göttingen); RWU (Berlin)

Veröff.: IWF (Göttingen)

Bestellnummer: C 1

Beschränkungen:

- Verkauf als DVD-Video, Video oder als Film 16 mm, Verleih als Video oder Film 16 mm, Verleih nur in Deutschland

In der IWF Infothek:

<http://www.iwf.de/iwf/medien/infothek?Signatur=C+1>